

КОТЛЫ ГАЗОВЫЕ МОЩНОСТЬЮ ОТ 50 ДО 100 КВТ С АВТОМАТИКОЙ БАРГ



НАЗНАЧЕНИЕ

Котлы повышенной мощности со стальным трубным теплообменником, работают на природном газе и применяются для отопления зданий и производственных помещений суммарной площадью до 1100 м².

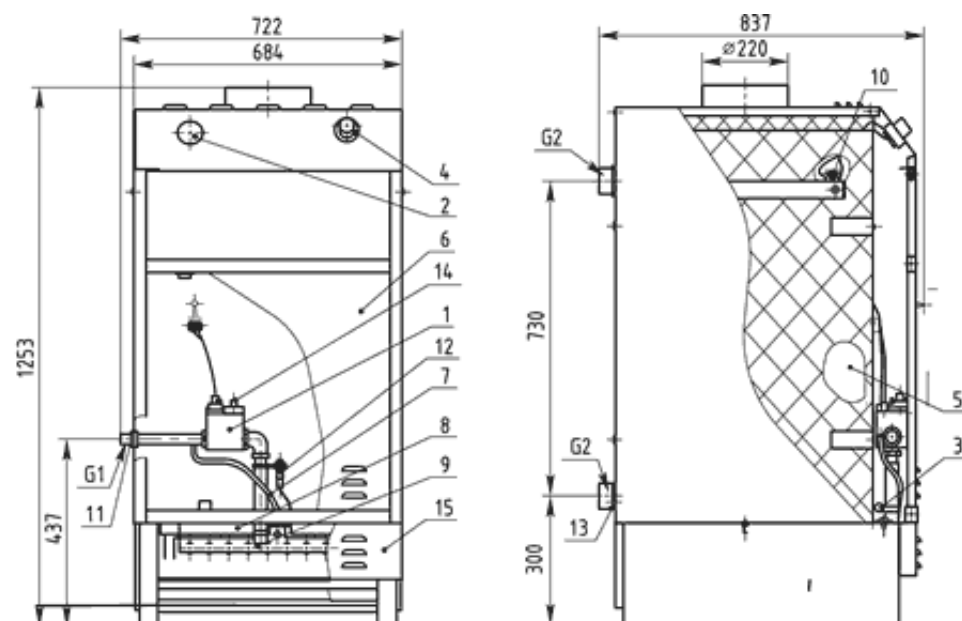
ПРЕИМУЩЕСТВА

- трубная конструкция теплообменника повышает его надежность и снижает требования к уровню тяги дымохода
- надежная и экономичная автоматика БАРГ
- группа безопасности
- автоматическое поддержание заданной температуры воды
- атмосферная щелевая горелка из нержавеющей стали
- легкий доступ ко всем деталям конструкции, простота в управлении и обслуживании

УСТРОЙСТВА ДЛЯ ОБЕСПЕЧЕНИЯ БЕЗОПАСНОСТИ

- датчик контроля наличия пламени
- датчик тяги - обеспечение безопасного отвода продуктов сгорания
- датчик контроля предельной температуры
- сбросной клапан

Габаритно-монтажная схема котла типа КОВ-50...100СТ



1 - блок автоматического регулирования газовой горелки БАРГ-1

2 - указатель температуры воды

3 - датчик безопасности по тяге

4 - регулятор температуры (термостат)

5 - теплообменник

6 - дверка передняя

7 - дистанционная трубка (газопровод запальника)

8 - отражатель

9 - газогорелочное устройство ГГУ

10 - датчик предельной температуры

11 - контргайка

12 - кнопка пьезоэлектрического зажигания

13 - пробка с прокладкой

14 - ручка блока

Технические характеристики котлов с автоматикой БАРГ

| Наименование параметра | Тип изделия | | | |
|--|-------------------------------|----------|----------|-----------|
| | КОВ-50СТ | КОВ-63СТ | КОВ-80СТ | КОВ-100СТ |
| номинальная теплопроизводительность, кВт | 50 | 63 | 80 | 98 |
| вид топлива | Природный газ по ГОСТ 5542-87 | | | |
| Мах отапливаемая площадь, м ² * | 600 | 750 | 900 | 1100 |
| КПД, %, не менее | 89 | | | |
| номинальное давление газа, кПа | 1,3 | | | |
| диапазон давлений природного газа, кПа | 0,6...3,0 | | | |
| номинальный расход газа, нм ³ /ч | 6,07 | 7,64 | 9,7 | 11,9 |
| объем воды, вмещаемый котлом, V, л | 100 | | | |
| рабочее давление воды, P _{раб} , в системе отопления, МПа, не более | 0,3 | | | |
| температура продуктов сгорания на выходе из котла, °С, не менее | 110 | | | |
| диапазон регулирования температуры, °С | 50...90 | | | |
| присоединительная резьба патрубков для подвода и отвода воды по ГОСТ 6357-81 | G 2 - В | | | |
| присоединительная резьба штуцера для подвода газа по ГОСТ 6357-81 | G 1 | | | |
| масса, кг, не более | 200 | | | |
| срок службы, лет, не менее | 15 | | | |

| | |
|--|--|
| гарантийный срок эксплуатации | 18 мес. со дня продажи через торговую сеть, но не более 30 мес. с даты изготовления |
| габаритные размеры (ширина, высота, глубина), мм | 680x1253x873 |
| диаметр дымохода, мм | 200 |

* при условии соответствия отапливаемого помещения и системы отопления строительным нормам и правилам; высоте помещений не более 3 м; использовании стандартных "квартирных" стеклопакетов.